

 implant  
swiss quality  
made

biomedimplant.com

ONEWAY  
**BIOMED**



research



education

product

1954  
2018 an history of successes



distributore esclusivo per l'Italia  
[www.nibafd.com](http://www.nibafd.com)



## benvenuti in biomed



## L'Azienda

Biomed Implant, azienda svizzera del Gruppo Ihde Dental AG, operante nel settore dentale dal 1954 è presente oggi in più di quaranta paesi nel mondo ed è tra i leader globali nella produzione di alta qualità di impianti dentali e prodotti dedicati ad odontoiatri ed odontotecnici.



## Biomed Concept

“Semplicità” questo il concetto alla base del nostro agire, forniamo prodotti e protocolli clinici ampiamente documentati per consentire agli odontoiatri di tutto il mondo di lavorare in maniera semplice, sicura e produttiva, nel pieno rispetto della persona e dell’ambiente.

ONEWAY  
BIOMED

storia

tradizione

esperienza

- ✓ Sede principale in Svizzera
- ✓ Presente in oltre quaranta Paesi nel mondo
- ✓ La più ampia gamma di soluzioni presente sul mercato
- ✓ Centro ricerca biomedico interno all'avanguardia
- ✓ Impianti garantiti a vita
- ✓ Prodotti registrati presso il Ministero della Salute Italiano

## Biomed Experience

Biomed, con sede in Gommiswald cantone San Gallo Svizzera, si avvale di una community mondiale di specialisti odontoiatri ed odontotecnici, denominata "Biomed Academy", per portare avanti lo sviluppo di soluzioni cliniche e protesiche, esplorando nuove idee per l'implantologia moderna, attraverso l'istruzione e la ricerca a vantaggio del paziente.

Partecipa anche tu alla community Biomed e condividi le tue esperienze cliniche entrando nel team Biomed Academy .

### Biomed Academy

Biomed Academy è presieduto dal Professor Dr. Stefan Ihde, già presidente del Gruppo Ihde Dental AG e della Fondazione:



[www.implantfoundation.org](http://www.implantfoundation.org)

### Biomed Quality

I prodotti Biomed Implant sono parte integrante di un concetto generale sviluppato per garantire la sicurezza ed il successo degli utilizzatori. Tutti i prodotti Biomed Implant sono Swiss Quality Made e vengono realizzati con l'ausilio delle più moderne tecnologie.

### Biomed Product

I prodotti Biomed sono realizzati secondo il sistema di qualità EN ISO 9001, rispondono alla normativa europea ISO 13485 e soddisfano i requisiti della direttiva 93/42 CEE; le tolleranze di lavorazione sono conformi alla ISO 2768F. I prodotti Biomed Implant sono registrati presso il Ministero della Salute Italiano.

## Vendita e Supporto

I prodotti Biomed Implant vengono importati e distribuiti in esclusiva su tutto il territorio nazionale dall'azienda Niba F.D. srl.



### Soluzioni

L'assortimento di impianti Biomed soddisfa tutte le esigenze cliniche e protesiche, garantendo alti livelli qualitativi. Le piattaforme implantari Biomed sono disponibili su libreria per sistemi ExoCad.



### On line shop

I prodotti sono disponibili sul nostro negozio on line con un sistema di acquisto semplice, pratico ed intuitivo. Ai clienti registrati è riservato uno sconto particolare.



### Servizio clienti

Garantisce assistenza e supporto su prodotti, soluzioni finanziarie e gestione dello studio odontoiatrico.



### Formazione

Il Biomed Academy prevede corsi di formazione per clinici ed odontotecnici, tenuti da relatori di fama nazionale ed internazionale. Per ulteriori informazioni è possibile consultare il nostro sito internet.



### Garanzia

L'alta qualità dei prodotti Biomed consente di offrire la garanzia a vita su tutta la gamma dei nostri impianti in eventuale caso di rigetto o perdita di sterilità.



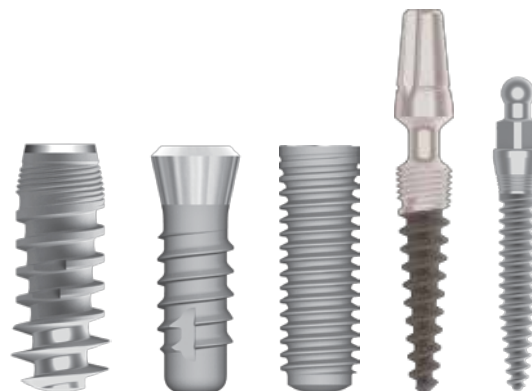
### Brevetti e letteratura

I brevetti internazionali e la relativa letteratura, certificano l'alta qualità dei prodotti Biomed. E' possibile consultare sul nostro sito internet tutte le voci relative ai brevetti e alla letteratura.

## Impianti per tutte le indicazioni

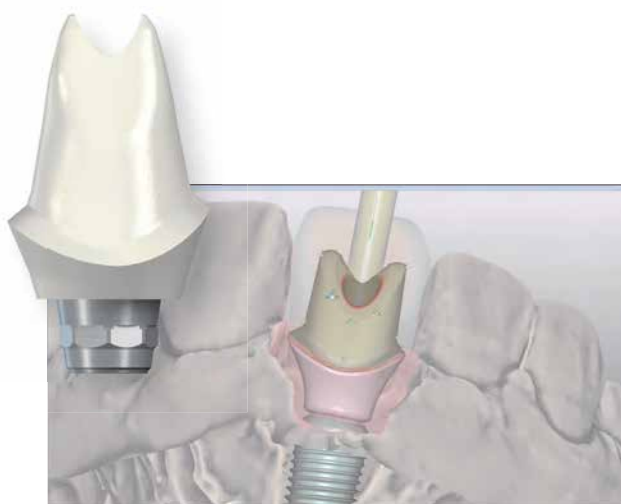
Qualità svizzera, garanzia internazionale

Biomed offre un vasto assortimento di impianti in grado di soddisfare tutte le esigenze dei clinici. Tutti i prodotti Biomed sono in grado di far fronte ai diversi protocolli chirurgici ad una o due fasi, a protocolli di carico immediato, alla stabilizzazione di protesi totali, al trattamento di gravi atrofie mascellari con l'utilizzo di impianti basali, pterigoidei e zigomatici. Tutti i prodotti Biomed rispondono alle normative europee sui dispositivi medici e sono registrati presso il Ministero della Salute Italiano.



## Componentistica e soluzioni digitali

Qualità svizzera, garanzia internazionale



Garantire le migliori performances è parte integrante del Concept Biomed, per questo proponiamo soluzioni digitali sia per la scansione intra-orale, sia per la lavorazione in laboratorio con le piattaforme protesiche dei nostri impianti, implementabili su software ExoCAD.

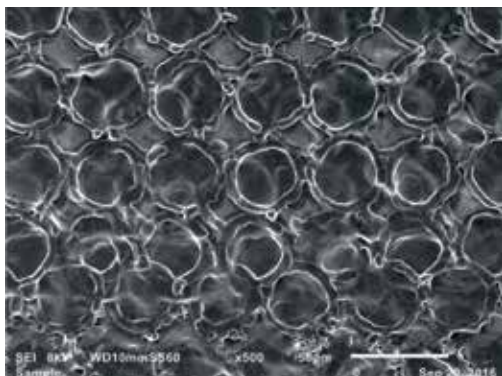
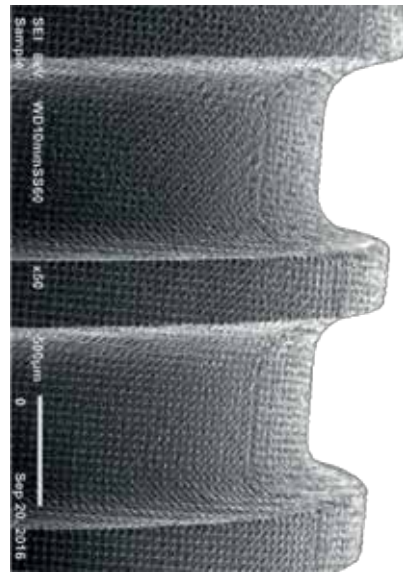
Tutti i componenti Biomed sono sottoposti a diversi passaggi di controllo a garanzia di una precisione d'accoppiamento ineccepibile con una tolleranza in riferimento alla normativa ISO 2768F.

# Superficie Biatteriostatica No-Itis® Laser

Dalla ricerca svizzera nuova superficie  
batteriostatica e osteoconduttiva

L'aspetto strutturale della superficie ha un ruolo chiave nella risposta biologica dei tessuti perimplantari. Conferendo una certa struttura topografica all'impianto, si modifica l'energia della superficie e la bagnabilità, valori che vanno a condizionare quantitativamente e qualitativamente la neo-formazione ossea.

Studi peculiari svolti dal centro di ricerca della Ihde Dental AG, Gommiswald (Svizzera), hanno evidenziato come il trattamento di laserizzazione No-Itis® Laser, contribuisce in modo strutturale ad una osteogenesi ottimale garantendo una drastica riduzione del fenomeno delle perimplantiti.



Per laserizzazione si intende un trattamento di superficie ottenuta per sottrazione grazie all'utilizzo di laser. La morfologia della superficie viene progettata dal centro ricerche per ottenere il grado di ruvidità ottimale.

Il laser, stabilizza la lunghezza d'onda e gli impulsi, fa sì che il calore generato dalla radiazione resta confinato in un volume molto ridotto di Titanio, causando la sublimazione del metallo, che evapora lasciando un'nicchia di dimensioni predefinite.



# Sistema Implantare GCS Micro

Nuova generazione di impianti con superficie batteriostatica No-Itis® Laser



3.0/3.2  
abutment small  
A = 3.3 mm

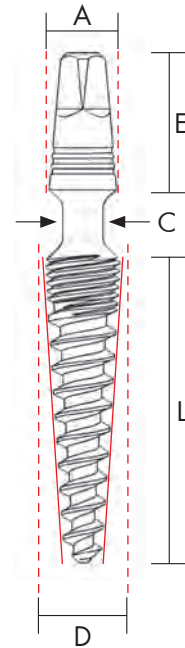
3.7/4.1/5  
abutment large  
A = 3.9 mm

GCS Micro impianto monolitico con abutment integrato parallelizzabile per un massimo di 15°, punto di riferimento della categoria.

La particolare geometria costituita da una porzione di filettatura trattata con procedimento S.L.A.A., ed una porzione coronale cilindrica macchinata, riduce drasticamente l'insorgere di perimplantite.

Con l'utilizzo del titanium cap si possono realizzare ponti con tecnica di saldatura intra ed extra orale.

Con i precap in zirconia è possibile realizzare lavori altamente estetici.



impianto realizzato in Titanio grado V

## sequenza frese






DOS 1	C-Drill 3.0/3.2	C-Drill 3.0/3.2	DOS 2	C-Drill 3.7/4.1	DOS 3	C-Drill 3.7/4.1	DOS 5	C-Drill 5.0			
800 1200	200 400	200 400	500 700	200 400	500 700	200 400	500 700	200 400			

in caso di osso particolarmente compatto, si consiglia l'utilizzo di fresa crestale

la procedura chirurgica suggerita non sostituisce la valutazione del clinico  
per il protocollo chirurgico completo consultare il sito [www.biomedimplant.com](http://www.biomedimplant.com)

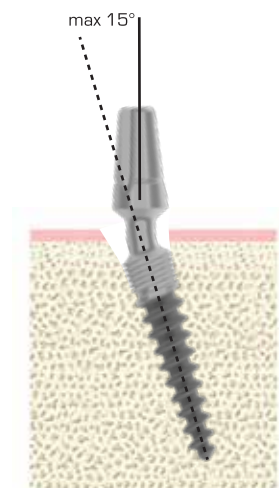


misure sistema GCS Micro

	Ø D mm	Ø C mm	L mm	E mm	Ø A mm	codice
	3.0	2.0	10	6.8	3.3	BM 1450
			12	6.8	3.3	BM 1451
	3.2	2.0	12	6.8	3.3	BM 1455
			15	6.8	3.3	BM 1456
	3.7	2.0	6	7.2	3.9	BM 1460
			8	7.2	3.9	BM 1461
			10	7.2	3.9	BM 1462
			12	7.2	3.9	BM 1463
			15	7.2	3.9	BM 1464
	4.1	2.0	8	7.2	3.9	BM 1470
			10	7.2	3.9	BM 1471
			12	7.2	3.9	BM 1472
			15	7.2	3.9	BM 1473
	5	2.0	10	7.2	3.9	BM 1475
			12	7.2	3.9	BM 1476













analogo, coping d'impronta e abutment calcinabile compresi nella confezione



La direzione dell'abutment, grazie ad una particolare lavorazione brevettata, può essere parallelizzata fino ad un max di 15° rispetto all'asse dell'impianto.

## vite chirurgica di guarigione

	descrizione	rif.	codice
	Temp Base provvisorio in PEC per abutment Ø 3,9	TPBB	BM 5161
	analogo in plastica red doppio uso - conf. 5 pz.	IA4 - IAU	BM 5118
	analogo in metallo doppio uso - conf. 1 pz.	IA4 - IAU M	BM 5119
	transfer d'impronta per abutment Ø 3,3 - conf. 5 pz.	TSPA4	BM 1394
	transfer d'impronta per abutment Ø 3,9 - conf. 5 pz.	PAX	BM 1393
	calcinabile per abutment Ø 3,3 - conf. 5 pz.	PO4	BM 1317
	calcinabile per abutment Ø 3,9 - conf. 5 pz.	POB	BM 5121
	cappetta di titanio saldabile per abutment Ø 3,3	MA4	BM 6424
	cappetta di titanio saldabile per abutment Ø 3,9	MA5	BM 6025
	scan body per abutment Ø 3,3	SB4	BM 1561
	scan body per abutment Ø 3,9	SB5	BM 1562

## protesi cementate

	descrizione	rif.	codice
	precap per abutment Ø 3,3 - h. 7 mm - Ø 5,8	PCK4	BM 2901
	precap per abutment Ø 3,9 - h. 7,5 mm - Ø 6,4	PCK5	BM 2902
	precap 15° per abutment Ø 3,3 - h. 8,9 mm - Ø 5,6	PCK4-15	BM 2903
	precap 15° per abutment Ø 3,9 - h. 8,9 mm - Ø 5,5	PCK5-15	BM 2904
	precap 25° per abutment Ø 3,3 - h. 9,4 mm - Ø 5,7	PCK4-25	BM 2905
	precap 25° per abutment Ø 3,9 - h. 9,5 mm - Ø 6,1	PCK5-25	BM 2906
	precap diritto per abutment Ø 3,3 - h. 9,5 mm - Ø 5,0	PCKS	BM 2912
	precap senza colletto 15° per abutment Ø 3,3 - h. 8,4 mm - Ø 4,3	PCKS15	BM 2915
	precap senza colletto 25° per abutment Ø 3,3 - h. 9,0 mm - Ø	PCKS25	BM 2916

▲ Materiale Zirconia ad alta resistenza - Colore A2



## Garanzia a Vita

proteggi il valore dei tuoi pazienti

I prodotti Biomed vengono forniti a livello internazionale con garanzia a vita.

In casi di perdita accidentale di sterilità o mancata osteointegrazione,  
l'impianto viene sostituito

Per il protocollo completo consultare il sito [biomedimplant.com](http://biomedimplant.com)

ONEWAY  
**BIOMED**



  
**NiBA**  
FORNITURE DENTALI s.r.l.  
LEADING IN SOLUTION  
distributore esclusivo per l'Italia

Via Lorenzo Milani, 6  
64020 Bellante (TE)  
Italy  
Tel. +39 0861 611028 r.a.  
Fax +39 0861 611485  
[info@nibafd.com](mailto:info@nibafd.com)

Dorfplatz, 11  
CH - 8737 Gommiswald/SG  
Switzerland  
Tel. +41 (0)55 2932323  
Fax +41 (0)55 2932300  
[info@biomedimplant.com](mailto:info@biomedimplant.com)

[www.biomedimplant.com](http://www.biomedimplant.com)