

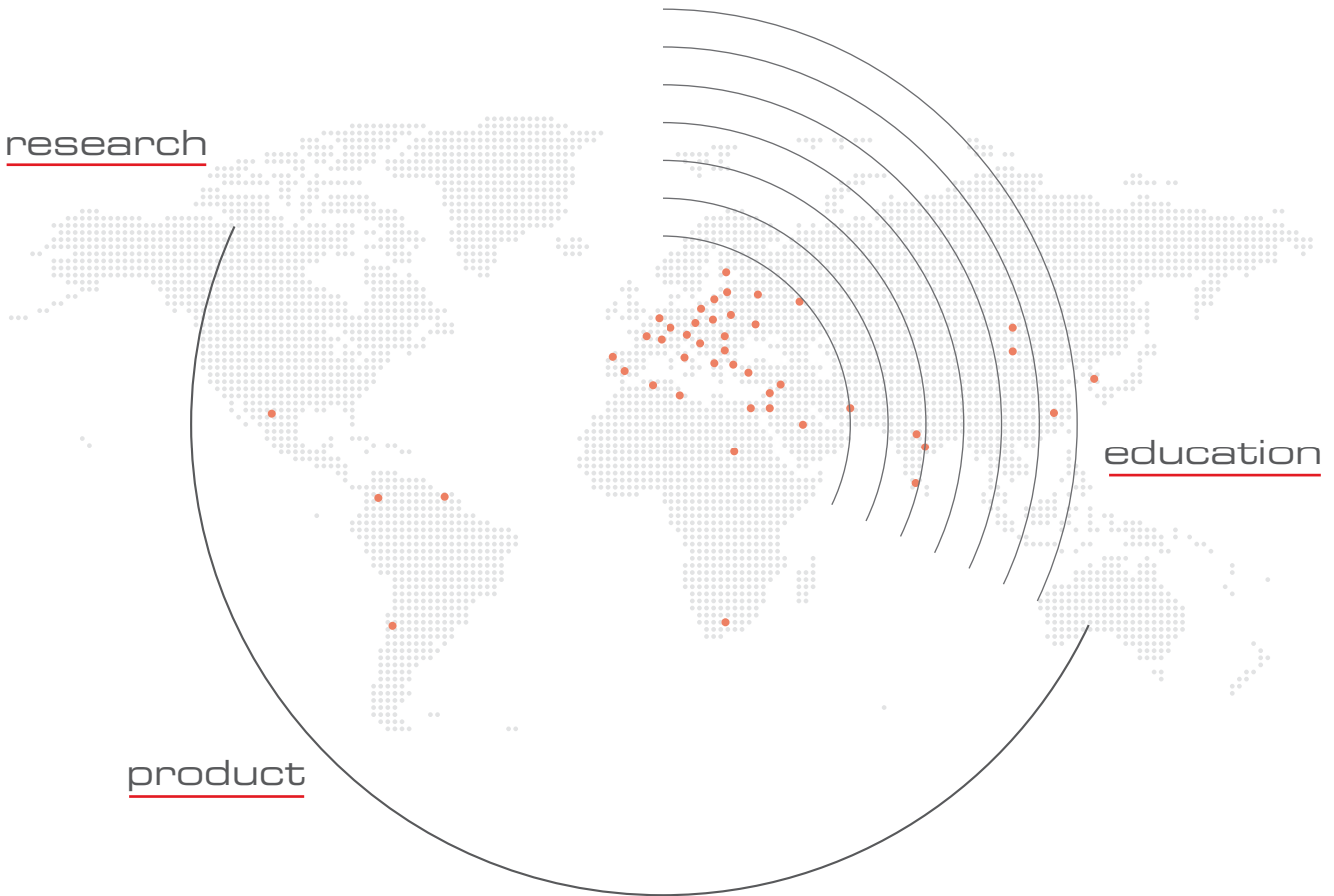
 implant  
swiss quality  
made

biomedimplant.com

ONEWAY  
**BIOMED**



research



education

product

1954  
2018 an history of successes



distributore esclusivo per l'Italia  
[www.nibafd.com](http://www.nibafd.com)



## benvenuti in biomed



## L'Azienda

Biomed Implant, azienda svizzera del Gruppo Ihde Dental AG, operante nel settore dentale dal 1954 è presente oggi in più di quaranta paesi nel mondo ed è tra i leader globali nella produzione di alta qualità di impianti dentali e prodotti dedicati ad odontoiatri ed odontotecnici.



## Biomed Concept

“Semplicità” questo il concetto alla base del nostro agire, forniamo prodotti e protocolli clinici ampiamente documentati per consentire agli odontoiatri di tutto il mondo di lavorare in maniera semplice, sicura e produttiva, nel pieno rispetto della persona e dell’ambiente.

ONEWAY  
BIOMED

storia

tradizione

esperienza

- ✓ Sede principale in Svizzera
- ✓ Presente in oltre quaranta Paesi nel mondo
- ✓ La più ampia gamma di soluzioni presente sul mercato
- ✓ Centro ricerca biomedico interno all'avanguardia
- ✓ Impianti garantiti a vita
- ✓ Prodotti registrati presso il Ministero della Salute Italiano

## Biomed Experience

Biomed, con sede in Gommiswald cantone San Gallo Svizzera, si avvale di una community mondiale di specialisti odontoiatri ed odontotecnici, denominata "Biomed Academy", per portare avanti lo sviluppo di soluzioni cliniche e protesiche, esplorando nuove idee per l'implantologia moderna, attraverso l'istruzione e la ricerca a vantaggio del paziente.

Partecipa anche tu alla community Biomed e condividi le tue esperienze cliniche entrando nel team Biomed Academy .

### Biomed Academy

Biomed Academy è presieduto dal Professor Dr. Stefan Ihde, già presidente del Gruppo Ihde Dental AG e della Fondazione:



[www.implantfoundation.org](http://www.implantfoundation.org)

### Biomed Quality

I prodotti Biomed Implant sono parte integrante di un concetto generale sviluppato per garantire la sicurezza ed il successo degli utilizzatori. Tutti i prodotti Biomed Implant sono Swiss Quality Made e vengono realizzati con l'ausilio delle più moderne tecnologie.

### Biomed Product

I prodotti Biomed sono realizzati secondo il sistema di qualità EN ISO 9001, rispondono alla normativa europea ISO 13485 e soddisfano i requisiti della direttiva 93/42 CEE; le tolleranze di lavorazione sono conformi alla ISO 2768F. I prodotti Biomed Implant sono registrati presso il Ministero della Salute Italiano.

## Vendita e Supporto

I prodotti Biomed Implant vengono importati e distribuiti in esclusiva su tutto il territorio nazionale dall'azienda Niba F.D. srl.



### Soluzioni

L'assortimento di impianti Biomed soddisfa tutte le esigenze cliniche e protesiche, garantendo alti livelli qualitativi. Le piattaforme implantari Biomed sono disponibili su libreria per sistemi ExoCad.



### On line shop

I prodotti sono disponibili sul nostro negozio on line con un sistema di acquisto semplice, pratico ed intuitivo. Ai clienti registrati è riservato uno sconto particolare.



### Servizio clienti

Garantisce assistenza e supporto su prodotti, soluzioni finanziarie e gestione dello studio odontoiatrico.



### Formazione

Il Biomed Academy prevede corsi di formazione per clinici ed odontotecnici, tenuti da relatori di fama nazionale ed internazionale. Per ulteriori informazioni è possibile consultare il nostro sito internet.



### Garanzia

L'alta qualità dei prodotti Biomed consente di offrire la garanzia a vita su tutta la gamma dei nostri impianti in eventuale caso di rigetto o perdita di sterilità.



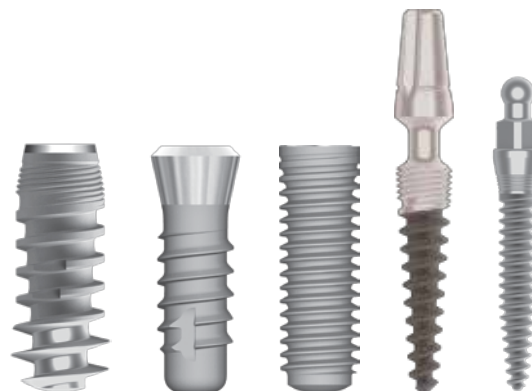
### Brevetti e letteratura

I brevetti internazionali e la relativa letteratura, certificano l'alta qualità dei prodotti Biomed. E' possibile consultare sul nostro sito internet tutte le voci relative ai brevetti e alla letteratura.

## Impianti per tutte le indicazioni

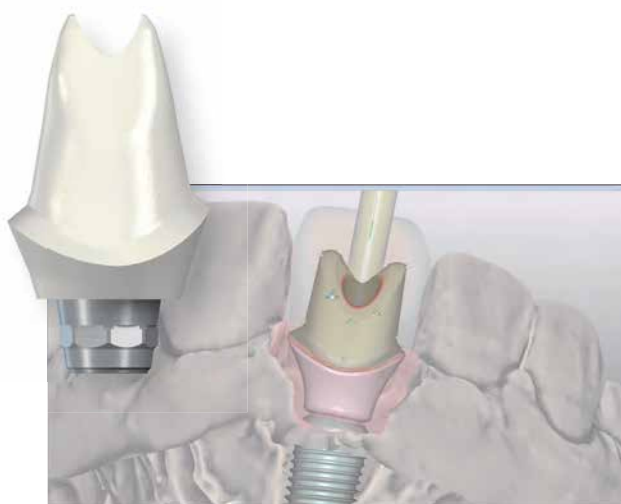
Qualità svizzera, garanzia internazionale

Biomed offre un vasto assortimento di impianti in grado di soddisfare tutte le esigenze dei clinici. Tutti i prodotti Biomed sono in grado di far fronte ai diversi protocolli chirurgici ad una o due fasi, a protocolli di carico immediato, alla stabilizzazione di protesi totali, al trattamento di gravi atrofie mascellari con l'utilizzo di impianti basali, pterigoidei e zigomatici. Tutti i prodotti Biomed rispondono alle normative europee sui dispositivi medici e sono registrati presso il Ministero della Salute Italiano.



## Componentistica e soluzioni digitali

Qualità svizzera, garanzia internazionale



Garantire le migliori performances è parte integrante del Concept Biomed, per questo proponiamo soluzioni digitali sia per la scansione intra-orale, sia per la lavorazione in laboratorio con le piattaforme protesiche dei nostri impianti, implementabili su software ExoCAD.

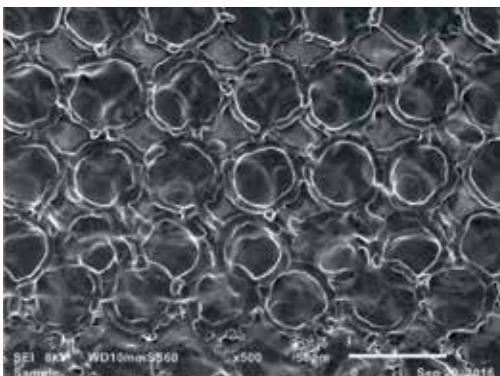
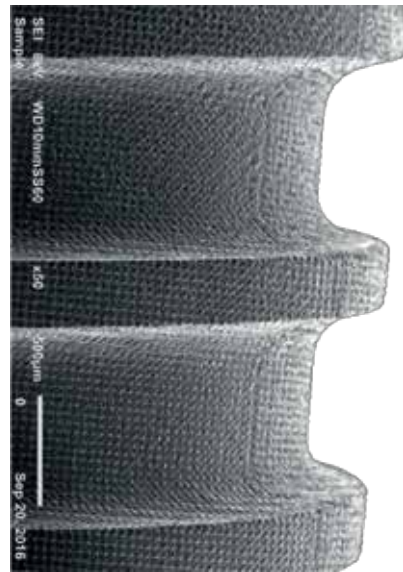
Tutti i componenti Biomed sono sottoposti a diversi passaggi di controllo a garanzia di una precisione d'accoppiamento ineccepibile con una tolleranza in riferimento alla normativa ISO 2768F.

# Superficie Biatteriostatica No-Itis® Laser

Dalla ricerca svizzera nuova superficie  
batteriostatica e osteoconduttiva

L'aspetto strutturale della superficie ha un ruolo chiave nella risposta biologica dei tessuti perimplantari. Conferendo una certa struttura topografica all'impianto, si modifica l'energia della superficie e la bagnabilità, valori che vanno a condizionare quantitativamente e qualitativamente la neo-formazione ossea.

Studi peculiari svolti dal centro di ricerca della Ihde Dental AG, Gommiswald (Svizzera), hanno evidenziato come il trattamento di laserizzazione No-Itis® Laser, contribuisce in modo strutturale ad una osteogenesi ottimale garantendo una drastica riduzione del fenomeno delle perimplantiti.



Per laserizzazione si intende un trattamento di superficie ottenuta per sottrazione grazie all'utilizzo di laser. La morfologia della superficie viene progettata dal centro ricerche per ottenere il grado di ruvidità ottimale.

Il laser, stabilizza la lunghezza d'onda e gli impulsi, fa sì che il calore generato dalla radiazione resta confinato in un volume molto ridotto di Titanio, causando la sublimazione del metallo, che evapora lasciando un'nicchia di dimensioni predefinite.



## Sistema Implantare GIO/GIW

Nuova generazione di impianti con superficie batteriostatica No-Itis® Laser



GIO/GIW sono dedicati a chi predilige un posizionamento implantare transmucoso.

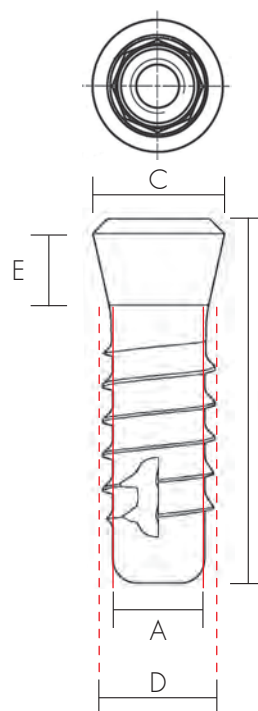
Gli impianti GIO/GIW hanno connessione ottagonale interna e porzione conica di 8° che riduce a zero il rischio di svitamento.

La forma dell'implanto consente di condizionare i tessuti molli già nella prima fase di guarigione, ottenendo profili d'emergenza naturali.

Il sistema transmucoso, ampiamente documentato, garantisce semplicità di utilizzo e sicurezza chirurgica, permettendo l'inserimento in un unico intervento in posizione transmucosa o semi sommersa.

Compatibile Straumann®

Straumann® è marchio registrato dall'Institut Straumann AG



▲ impianto Ø 3.3 realizzato in Titanio grado V - impianti Ø 4.1 e 4.8 realizzati in Titanio grado IV

### sequenza frese




BCD 1	DS 2.2	DS 2.8	DRA 3.3	Ø 3.3	DS 3.5	DRA 4.1	Ø 4.1	DS 4.2	Ø 4.8	DRA 4.1	Ø 4.8W
1300 1500	800 1200	500 700	300 500		400 700	300 500		300 500		300 500	

▲ la procedura chirurgica suggerita non sostituisce la valutazione del clinico

per il protocollo chirurgico completo consultare il sito [www.biomedimplant.com](http://www.biomedimplant.com)




## misure sistema GIO

	Ø D mm	Ø C mm	L mm	E mm	Ø A mm	codice
	3.3	4.8	9	1.8	2.75	BM 4010
			11	1.8	2.75	BM 4011
			13	1.8	2.75	BM 4012
			15	1.8	2.75	BM 4013
	4.1	4.8	7	1.8	3.55	BM 4014
			9	1.8	3.55	BM 4015
			11	1.8	3.55	BM 4016
			13	1.8	3.55	BM 4017
			15	1.8	3.55	BM 4018
	4.8	4.8	7	1.8	4.25	BM 4020
			9	1.8	4.25	BM 4021
			11	1.8	4.25	BM 4022
			13	1.8	4.25	BM 4023



vite di copertura inclusa nella confezione

## misure sistema GIO W

	Ø D mm	Ø C mm	L mm	E mm	Ø A mm	codice
	4.8	6.5	7	1.8	4.25	BM 4048
			9	1.8	4.25	BM 4049
			11	1.8	4.25	BM 4045
			13	1.8	4.25	BM 4046



vite di copertura inclusa nella confezione

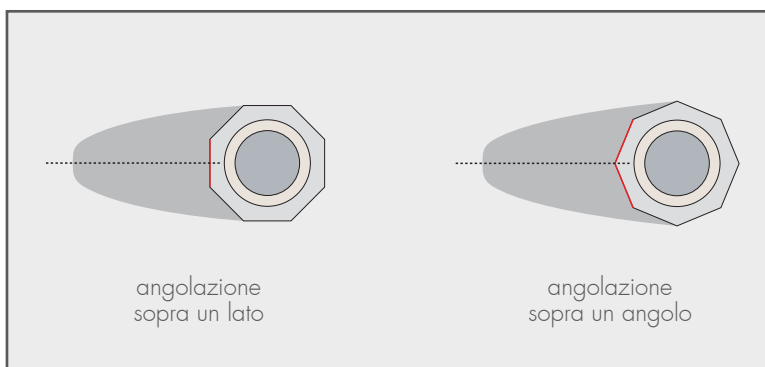
vite chirurgica di guarigione

	descrizione	rif.	codice
	vite di copertura torque serraggio 4/7 Ncm	CST STI	BM 6554
	gingiva former h. mucosale 2 mm	HS2 STI	BM 6549
	gingiva former h. mucosale 4 mm	HS4 STI	BM 6550
	gingiva former h. mucosale 5 mm	HS5 STI	BM 6551
	cacciavite di serraggio per gingiva former e viti di copertura. Torque di serraggio raccomandato per gingiva former 14 Ncm	HT 1.25	BM 3022

presa d'impronta ed accessori da laboratorio


						
HT 1.25 BM 3022	OLT GIO BM 6571	PS BM 6575	PS 15 BM 6576	PS 20 BM 6577	SB GIO BM 1550	IA GIO BM 6572
cacciavite per OLT	transfer per impronta vite pickup	base calcinabile	base 15° calcinabile	base 20° calcinabile	scanbody vite SF TLA inclusa	analogo da laboratorio

posizionamento abutment



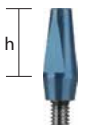





In considerazione dell'ingaggio ottagonale, è possibile scegliere gli abutment con angolazione sopra un lato identificato con colore **giallo** oppure scegliere abutment con angolazione sopra un angolo identificato con colore **metallico**. Esistono quindi sedici possibilità di posizionamento dell'abutment.

## protesi cementate

	descrizione	rif.	codice
	tempBase in peek h. mucosale 2 mm vite inclusa - h 8 mm	TPB 2 GIO	BM 6547
	tempBase in peek h. mucosale 4 mm vite inclusa - h 8 mm	TPB 4 GIO	BM 6548
	serraggio con cacciavite HT 1.25 - torque 20 Nmc		
	abutment diritto vite premontata - h 7,4 mm	TIA GIO	BM 4042
	abutment angolato 15° vite premontata - h 10 mm	TIA15 GIO	BM 4040
	abutment angolato 15° su lato vite premontata - h 10 mm	TIA15F GIO	BM 4050
	abutment angolato 20° vite premontata - h 9 mm	TIA20 GIO	BM 3177
	abutment angolato 25° vite premontata - h 7,4 mm	TIA25 GIO	BM 4041
	abutment angolato 25° su lato vite premontata - h 7,4 mm	TIA25F GIO	BM 4069
	Titan Base per tecnica Zirconia - Disilicato di litio vite inclusa	T BASE GIO	BM 7759
	vite di ricambio per abutment torque di serraggio 30 Ncm	SF TIA	BM 6598
	cacciavite di serraggio per abutment	TT 1.25	BM 3027

protesi cementate sistema protesico pieno

	descrizione	rif.	codice
	abutment monopezzo giallo h. 4 mm	SA4 STI	BM 6617
	abutment monopezzo grigio h. 5.5 mm	SA5 STI	BM 6618
	abutment monopezzo blu h. 7 mm	SA7 STI	BM 4044
	insertore per abutment SA torque di inserimento 30 Ncm	IT TCA	BM 1322
	abutment calcinabile antirotazionale h. 10 mm	PA SA	BM 6626
	abutment calcinabile interno round h. 10 mm	PA SR	BM 6627

presa d'impronta ed accessori da laboratorio

					
TZ SA4 BM 6620	TZ SA5 BM 6621	TZ SA7 BM 6622	AA SA4 BM 6623	AA SA5 BM 6624	AA SA7 BM 6625
transfer per impronta	transfer per impronta	transfer per impronta	analogo da laboratorio	analogo da laboratorio	analogo da laboratorio

## protesi avvitate

	descrizione	rif.	codice
	abutment mono pezzo altezza sopra impianto 1.5 mm inserimento con HT 1.77 - serraggio 30 Ncm	OSA STI	BM 6650
	cacciavite per OSA STI	HT 1.77	BM 3024
	abutment con vite a doppia filettatura altezza sopra impianto 1.5 mm inserimento con HT 1.25 - serraggio 30 Ncm	OSA STO	BM 6580
	cacciavite per OSA STO	HT 1.25	BM 3022
	abutment calcinabile antirotazionale h. 10 mm conf. 5 pz.	PA OA	BM 6586
	abutment calcinabile interno round h. 10 mm conf. 5 pz.	PA OR	BM 6587
	vite di serraggio per PAOA e PAOR serraggio con HT 1.25 - 30 Nmc	SF 350	BM 6588
	vite di serraggio accorciabile per PAOA e PAOR serraggio con HT 1.25 - 30 Nmc	SF 365	BM 6582

## presa d'impronta ed accessori da laboratorio





				
HT 1.25 BM 3022	TST STI BM 6581	SF 365 BM 6582	SF 415 BM 6583	OA STI BM 6584
cacciavite per TST STI	transfer per impronta	vite per transfer TST STI	vite per transfer TST STI	analogo da laboratorio

protesi overdenture

	descrizione	rif.	codice
	abutment sferico altezza sopra impianto 3 mm	TB3 STI	BM 6655
	insertore per abutment sferico ( in alternativa HAS 2 ) torque di serraggio - 30 Ncm	IT TB2 STI	BM 1388
	guaina metallica per fissaggio NC	H	BM 1329
	guaina in nylon - 1200 gr. grigio	NC	BM 1325
	guaina in nylon - 800 gr. rosa	NC1	BM 1326
	guaina in nylon - 500 gr. giallo	NC2	BM 1327
	Localicer ® per GIO h. 2.5 mm	LOC S 2.5	BM 6592
	Localicer ® per GIO h. 4 mm inserimento con cacciavite HT 1.77 - torque 30 Ncm	LOC S 4	BM 6593
	kit localicer ® cappetta per impronta + analogo	AA LOC KIT	BM 3142
	inserto di ritenzione nero 125 gr. per applicazioni provvisorie	KIT NCS	BM 3143
	inserto di ritenzione rosso 350 gr.		
	inserto di ritenzione blu 500 gr.		
	inserto di ritenzione rosa 1000 gr.		
	anello spaziatore bianco		
	inserto di ricambio set 2 pz. per Localicer ® 900 gr.	R CAP	BM 1430
	strumento di inserimento cappette NCS	LOC TOOL	BM 1427

componente secondaria  
per localicer, LOC MU2,  
GCS LOC


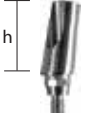



## vite chirurgica di guarigione

	descrizione	rif.	codice
	vite di copertura torque di serraggio 4/7 Ncm	CST GIW	BM 4051
	gingiva former h. mucosale 2 mm	HS2 GIW	BM 4052
	gingiva former h. mucosale 4 mm	HS4 GIW	BM 4053
	cacciavite di serraggio per gingiva former e viti di copertura. torque di serraggio raccomandato per gingiva former 14 Ncm	HT 1.25	BM 3022

## presa d'impronta ed accessori da laboratorio

					
HT 1.25 BM 3022	OLT GIW BM 4056	PA GIW BM 4059	PA15 GIW BM 4060	SB GIW BM 1551	IA GIW BM 4057
cacciavite per OLT GIW	transfer per impronta vite pickup	base calcinabile h 7,4 mm	base 15° calcinabile h 4 mm	scanbody vite SF TLA inclusa	analogo da laboratorio

## protesi cementate

	descrizione	rif.	codice
	abutment diritto vite premontata - h 5,5 mm	TLA GIW	BM 4054
	abutment angolato 15° vite premontata - h 10 mm	TLA15 GIW	BM 4055
	vite per abutment torque di serraggio 30 Ncm	SF TLA	BM 6598
	cacciavite di serraggio per cricchetto	TT 1.25	BM 3027
	Titan Base per tecnica Zirconia - Disilicato di litio serraggio con HT 1.25	T BASE GIW	BM 7762

## protesi cementate sistema protesico pieno

	descrizione	rif.	codice
	abutment monopezzo - h. 4 mm	SA4 GIW	BM 4061
	abutment monopezzo - h. 6 mm	SA6 GIW	BM 4062
	abutment calcinabile antirotazionale - h. 7 mm	PA GIW	BM 4059
	insertore per abutment torque di serraggio 30 Ncm	HT 1.77	BM 3024

## presa d'impronta ed accessori da laboratorio



TZSA6 GIW  
BM 4063

transfer per  
impronta



AASA6 GIW  
BM 4064

analogo da  
laboratorio

## protesi overdenture

	descrizione	rif.	codice
	abutment sferico altezza sopra impianto 3 mm inserimento con cacciavite HT 1.25 - torque 30 Ncm	TB GIW	BM 4068
	guaina metallica per fissaggio NC	H	BM 1329
	guaina in nylon - 1200 gr. grigio	NC	BM 1325
	guaina in nylon - 800 gr. rosa	NC1	BM 1326
	guaina in nylon - 500 gr. giallo	NC2	BM 1327





## Garanzia a Vita

proteggi il valore dei tuoi pazienti

I prodotti Biomed vengono forniti a livello internazionale con garanzia a vita.

In casi di perdita accidentale di sterilità o mancata osteointegrazione,  
l'impianto viene sostituito

Per il protocollo completo consultare il sito [biomedimplant.com](http://biomedimplant.com)

ONEWAY  
**BIOMED**



  
**NiBA**  
FORNITURE DENTALI s.r.l.  
LEADING IN SOLUTION  
distributore esclusivo per l'Italia

Via Lorenzo Milani, 6  
64020 Bellante (TE)  
Italy  
Tel. +39 0861 611028 r.a.  
Fax +39 0861 611485  
[info@nibafd.com](mailto:info@nibafd.com)

Dorfplatz, 11  
CH - 8737 Gommiswald/SG  
Switzerland  
Tel. +41 (0)55 2932323  
Fax +41 (0)55 2932300  
[info@biomedimplant.com](mailto:info@biomedimplant.com)

[www.biomedimplant.com](http://www.biomedimplant.com)