

implant
swiss quality
made

biomedimplant.com

ONEWAY
BIOMED



research



education

product

1954
2018 an history of successes



distributore esclusivo per l'Italia
www.nibafd.com



benvenuti in biomed



L'Azienda

Biomed Implant, azienda svizzera del Gruppo Ihde Dental AG, operante nel settore dentale dal 1954 è presente oggi in più di quaranta paesi nel mondo ed è tra i leader globali nella produzione di alta qualità di impianti dentali e prodotti dedicati ad odontoiatri ed odontotecnici.



Biomed Concept

“Semplicità” questo il concetto alla base del nostro agire, forniamo prodotti e protocolli clinici ampiamente documentati per consentire agli odontoiatri di tutto il mondo di lavorare in maniera semplice, sicura e produttiva, nel pieno rispetto della persona e dell’ambiente.

ONEWAY
BIOMED

storia

tradizione

esperienza

- ✓ Sede principale in Svizzera
- ✓ Presente in oltre quaranta Paesi nel mondo
- ✓ La più ampia gamma di soluzioni presente sul mercato
- ✓ Centro ricerca biomedico interno all'avanguardia
- ✓ Impianti garantiti a vita
- ✓ Prodotti registrati presso il Ministero della Salute Italiano

Biomed Experience

Biomed, con sede in Gommiswald cantone San Gallo Svizzera, si avvale di una community mondiale di specialisti odontoiatri ed odontotecnici, denominata "Biomed Academy", per portare avanti lo sviluppo di soluzioni cliniche e protesiche, esplorando nuove idee per l'implantologia moderna, attraverso l'istruzione e la ricerca a vantaggio del paziente.

Partecipa anche tu alla community Biomed e condividi le tue esperienze cliniche entrando nel team Biomed Academy .

Biomed Academy

Biomed Academy è presieduto dal Professor Dr. Stefan Ihde, già presidente del Gruppo Ihde Dental AG e della Fondazione:



www.implantfoundation.org

Biomed Quality

I prodotti Biomed Implant sono parte integrante di un concetto generale sviluppato per garantire la sicurezza ed il successo degli utilizzatori. Tutti i prodotti Biomed Implant sono Swiss Quality Made e vengono realizzati con l'ausilio delle più moderne tecnologie.

Biomed Product

I prodotti Biomed sono realizzati secondo il sistema di qualità EN ISO 9001, rispondono alla normativa europea ISO 13485 e soddisfano i requisiti della direttiva 93/42 CEE; le tolleranze di lavorazione sono conformi alla ISO 2768F. I prodotti Biomed Implant sono registrati presso il Ministero della Salute Italiano.

Vendita e Supporto

I prodotti Biomed Implant vengono importati e distribuiti in esclusiva su tutto il territorio nazionale dall'azienda Niba F.D. srl.



Soluzioni

L'assortimento di impianti Biomed soddisfa tutte le esigenze cliniche e protesiche, garantendo alti livelli qualitativi. Le piattaforme implantari Biomed sono disponibili su libreria per sistemi ExoCad.



On line shop

I prodotti sono disponibili sul nostro negozio on line con un sistema di acquisto semplice, pratico ed intuitivo. Ai clienti registrati è riservato uno sconto particolare.



Servizio clienti

Garantisce assistenza e supporto su prodotti, soluzioni finanziarie e gestione dello studio odontoiatrico.



Formazione

Il Biomed Academy prevede corsi di formazione per clinici ed odontotecnici, tenuti da relatori di fama nazionale ed internazionale. Per ulteriori informazioni è possibile consultare il nostro sito internet.



Garanzia

L'alta qualità dei prodotti Biomed consente di offrire la garanzia a vita su tutta la gamma dei nostri impianti in eventuale caso di rigetto o perdita di sterilità.



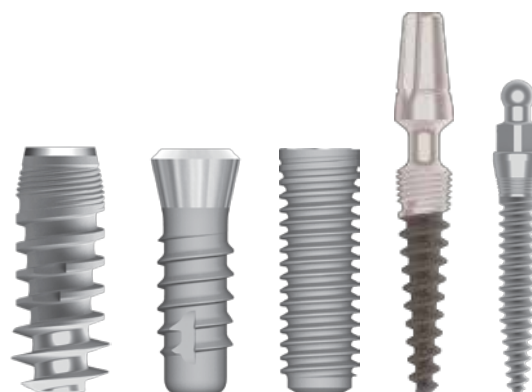
Brevetti e letteratura

I brevetti internazionali e la relativa letteratura, certificano l'alta qualità dei prodotti Biomed. E' possibile consultare sul nostro sito internet tutte le voci relative ai brevetti e alla letteratura.

Impianti per tutte le indicazioni

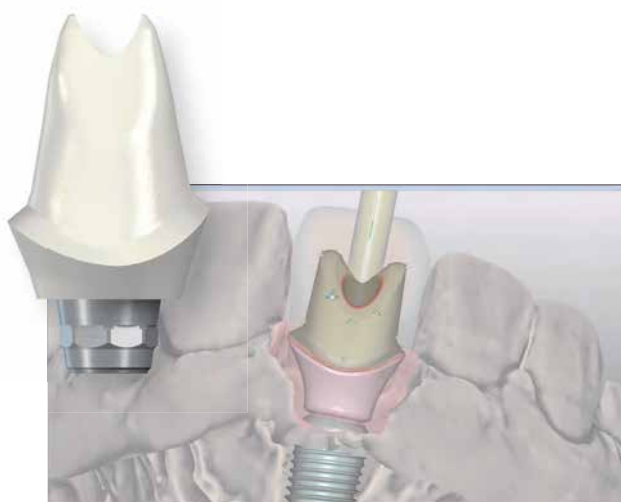
Qualità svizzera, garanzia internazionale

Biomed offre un vasto assortimento di impianti in grado di soddisfare tutte le esigenze dei clinici. Tutti i prodotti Biomed sono in grado di far fronte ai diversi protocolli chirurgici ad una o due fasi, a protocolli di carico immediato, alla stabilizzazione di protesi totali, al trattamento di gravi atrofie mascellari con l'utilizzo di impianti basali, pterigoidei e zigomatici. Tutti i prodotti Biomed rispondono alle normative europee sui dispositivi medici e sono registrati presso il Ministero della Salute Italiano.



Componentistica e soluzioni digitali

Qualità svizzera, garanzia internazionale



Garantire le migliori performances è parte integrante del Concept Biomed, per questo proponiamo soluzioni digitali sia per la scansione intra-orale, sia per la lavorazione in laboratorio con le piattaforme protesiche dei nostri impianti, implementabili su software ExoCAD.

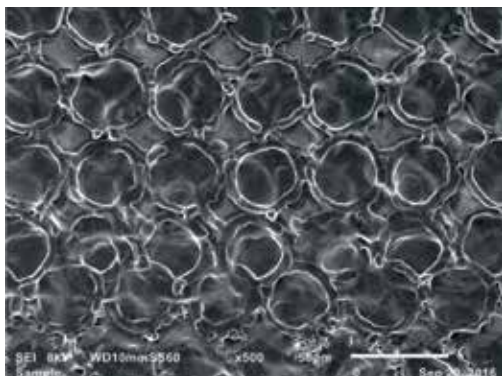
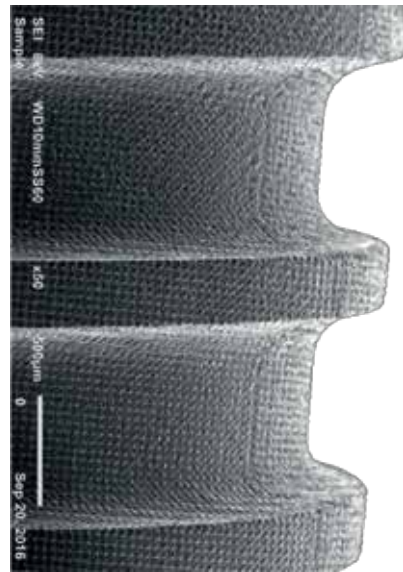
Tutti i componenti Biomed sono sottoposti a diversi passaggi di controllo a garanzia di una precisione d'accoppiamento ineccepibile con una tolleranza in riferimento alla normativa ISO 2768F.

Superficie Biatteriostatica No-Itis[®] Laser

Dalla ricerca svizzera nuova superficie
batteriostatica e osteoconduttiva

L'aspetto strutturale della superficie ha un ruolo chiave nella risposta biologica dei tessuti perimplantari. Conferendo una certa struttura topografica all'impianto, si modifica l'energia della superficie e la bagnabilità, valori che vanno a condizionare quantitativamente e qualitativamente la neo-formazione ossea.

Studi peculiari svolti dal centro di ricerca della Ihde Dental AG, Gommiswald (Svizzera), hanno evidenziato come il trattamento di laserizzazione No-Itis[®] Laser, contribuisce in modo strutturale ad una osteogenesi ottimale garantendo una drastica riduzione del fenomeno delle perimplantiti.



Per laserizzazione si intende un trattamento di superficie ottenuta per sottrazione grazie all'utilizzo di laser. La morfologia della superficie viene progettata dal centro ricerche per ottenere il grado di ruvidità ottimale.

Il laser, stabilizza la lunghezza d'onda e gli impulsi, fa sì che il calore generato dalla radiazione resta confinato in un volume molto ridotto di Titanio, causando la sublimazione del metallo, che evapora lasciando un'nicchia di dimensioni predefinite.



Sistema Implantare GCS Loc

Nuova generazione di impianti con superficie bioattiva No-Itis®

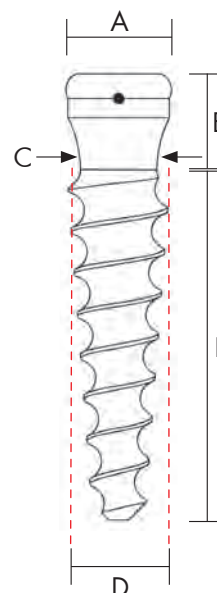


GCS Loc rappresenta la soluzione ottimale per una protesi totale estetica e funzionale.

GCS Loc consente la stabilizzazione di protesi già esistenti a costi contenuti.

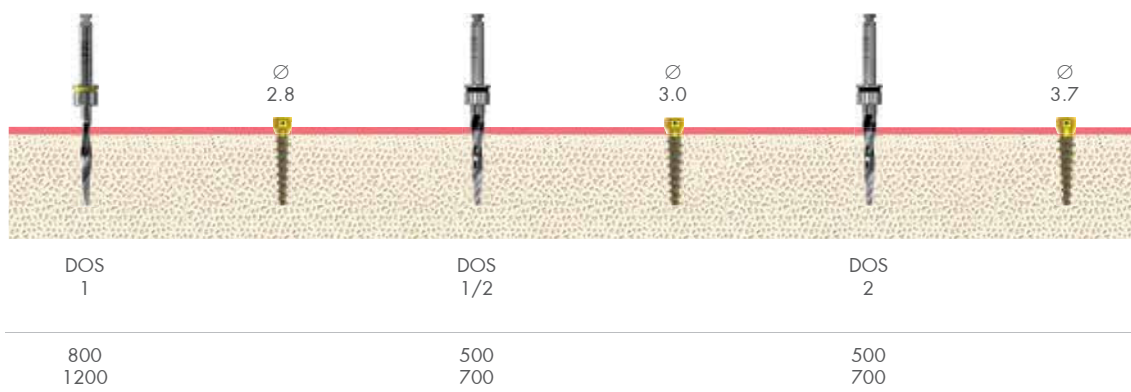
L'impianto GCS Loc permette la realizzazione semplice e veloce della procedura chirurgica e garantisce una reale resilienza verticale.

Grazie alla piattaforma Localicer®, GCS Loc permette la gestione di disparallelismi fino a 20° per impianto, garantendo una reale resilienza verticale. La resilienza viene garantita dal ritentore contraddistinto dal codice colore.



⚠️ impianto realizzato in Titanio grado V


sequenza frese











in caso di osso particolarmente compatto, si consiglia l'utilizzo della vite di espansione ossea KDS

⚠️ la procedura chirurgica suggerita non sostituisce la valutazione del clinico per il protocollo chirurgico completo consultare il sito www.biomedimplant.com

misure sistema GCS Loc

	∅ D mm	∅ C mm	L mm	E mm	∅ A mm	codice
	2.8	2.0	10	4.2	3.85	BM 1085
			12	4.2	3.85	BM 1086
			15	4.2	3.85	BM 1087
			18	4.2	3.85	BM 1088
	3.0	2.0	12	4.2	3.85	BM 1080
			15	4.2	3.85	BM 1081
	3.7	2.8	12	4.2	3.85	BM 1082
			15	4.2	3.85	BM 1083

protesi overdenture

	descrizione	rif.	codice
	kit localicer® cappetta per impronta + analogo	AA LOC KIT	BM 3142
	inserto di ritenzione nero 125 gr. per applicazioni provvisorie	KIT NCS	BM 3143
	inserto di ritenzione rosso 350 gr.		
	inserto di ritenzione blu 500 gr.		
	inserto di ritenzione rosa 1000 gr.		
	anello spaziatore bianco		
	inserto di ricambio set 2 pz. per localicer® - 900 gr.	R CAP	BM 1430
	strumento di inserimento cappette NCS	LOC TOOL	BM 1427

componente secondaria per localicer, LOC MU2, GCS LOC

⚠ per protocollo di lavoro localicer® consultare il nostro sito web



Garanzia a Vita

proteggi il valore dei tuoi pazienti

I prodotti Biomed vengono forniti a livello internazionale con garanzia a vita.

In casi di perdita accidentale di sterilità o mancata osteointegrazione,
l'impianto viene sostituito

Per il protocollo completo consultare il sito biomedimplant.com

ONEWAY
BIOMED




NiBA
FORNITURE DENTALI s.r.l.
LEADING IN SOLUTION
distributore esclusivo per l'Italia

Via Lorenzo Milani, 6
64020 Bellante (TE)
Italy
Tel. +39 0861 611028 r.a.
Fax +39 0861 611485
info@nibafd.com

Dorfplatz, 11
CH - 8737 Gommiswald/SG
Switzerland
Tel. +41 (0)55 2932323
Fax +41 (0)55 2932300
info@biomedimplant.com

www.biomedimplant.com